



POCO wurde als schlankes, schlankes Tischgerät konzipiert.

Der vertikal montierte POCO nimmt weniger als 50 mm Platz auf dem Schreibtisch ein, kann jedoch alle Einrichtungen bieten, die im modernen Büro benötigt werden. POCO eignet sich für Hot Desking, persönliche Stromversorgung sowie für die Erfüllung der Anforderungen des Disability Discrimination Act (DDA) am Arbeitsplatz, indem es auf der Arbeitsfläche allen zugänglich ist.

In Verbindung mit Untertisch-Einheiten bietet POCO eine Gesamtlösung für Strom- und Datenverbindungen am Arbeitsplatz.

POCO basiert auf einem Aluminium-Strangpressprofil in Längen von bis zu 3 Metern und kann verwendet werden, um Netzsteckdosen, Daten- und andere Steckverbinder als umfassendes Tischgerät gemäß den genauen Spezifikationen des Kunden aufzunehmen.

POCO kann zusätzlich als Schienenaufhängung mit Halterungen für die meisten Installationsarten konfiguriert werden.

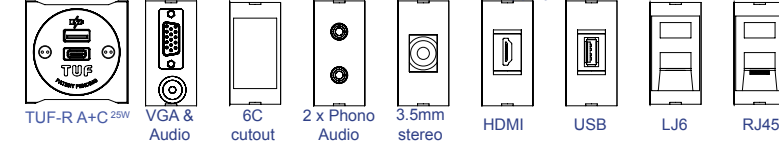
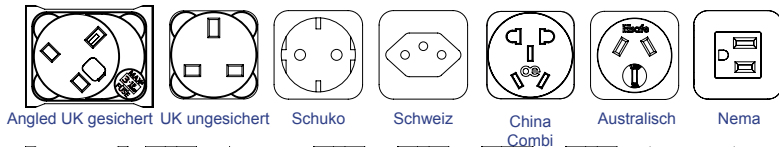
Standardfarben - Silber eloxierter Körper - graue Sockel und Endkappen.

Merkmale

- Kann horizontal oder vertikal montiert werden
- Verwendet weniger als 50 mm Platz auf dem Schreibtisch
- Mit TUF-Ladegerät erhältlich
- BS6396-konform (falls benötigt)
- Erhältlich mit Steckdosen verschiedener Nationalitäten



Technisches



Eigenschaften

Konfiguration:

Nur Strom / Nur Daten / Kombiniert (Strom und Daten / AV)

Interne Trennung zwischen Strom und Daten / AV in kombinierten POCO-Einheiten

Erdung:

Erdung ist über einen Erdungsschlitz an der Rückseite des Gerätes für die Verbindung mit Möbeln vorhanden (gemäß BS6396). Erdleitungen sind auf Anfrage erhältlich

Absicherung: (um die Einhaltung von BS6396 zu ermöglichen)

5 x 20 mm Überspannungs-Keramiksicherungen mit Farbcode

Fuseclips zur Kennzeichnung der Bewertung (3.15A / 5A)

Erhöhte Flexibilität - Alle POCOs werden mit rückseitig verlassenden Kabel ausgeliefert.

Die Seitenausgangsmöglichkeit ist für alle vertikalen Einheiten durch eine Endkappe gegeben. Die Wahl des Seitenausgangs kann vor Ort getroffen werden. Keine Demontage von POCO erforderlich.

Sicherheit: Anti-Flex-System: Ein einzigartiges Schließsystem, dass bei voller Länge der Einheit, die Stabilität gewährleistet.

Prüfung: 100% Prüfung - Durchgang, Polarität, Isolierung und Erdung

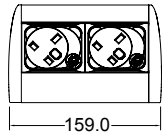
Plug and Play (Strom) Mit der Wieland GST-Anschlussoption, können Anschlusskabel entsprechend den Anforderungen geändert werden, besonders nützlich bei Bewegungen und Änderungen (CHURN)

Plug and Play (Daten) Neben der Plug and Play-Stromversorgung kann POCO auch Plug and Play-Datenmodule aufnehmen. Mit unseren Inline-Kopplern können Datenkabel vor Ort geändert werden, um Längenänderungen zu berücksichtigen, die häufig einhergehen

Plug and Play (Halterungen) POCO ist so konzipiert, dass Halterungen vor Ort geändert werden können. Wenn nicht anders angegeben, kann POCO einfach verschoben werden (unter Verwendung desselben Halterungen) oder mit einem anderen Feature auf dem Schreibtisch verbunden werden, indem einfach die Halterung gewechselt wird

Standardeinheitslänge

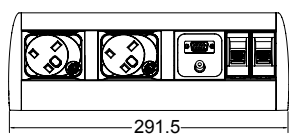
POCO 25/...



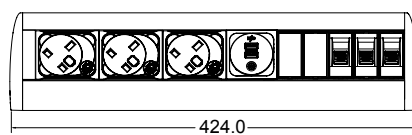
POCO 40/...



POCO 50/...



POCO 75/...

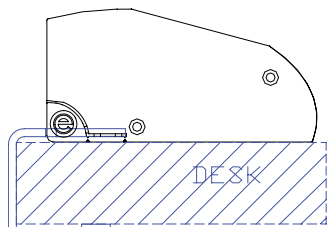


Standardbefestigungen (grau, sofern nicht anders angegeben)

- CBV Vertikale Klammer 13 - 40mm
- CBV-E Vertikale Klammer (Extended) 25-55mm
- CBH Horizontale Klammer 20 - 35mm
- FTL Stick down fixing (Horizontal)
- TFB⁺ Top Fix Bracket (Horizontal)
- EB Eared Bracket (Vertical)*
- TRS Schienenbefestigung (Vertical)*
- RF GummiefüÙe (Horizontal)

Bitte rufen Sie an, um die Bildschirm- / Schienen-Kompatibilität zu bestätigen

+ TFB-Fixierung ist nicht "plug and play" und kann vor Ort nicht geändert werden

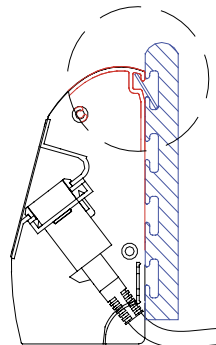


CBH - Horizontale Klammer

Tischklammer für Schreibtische mit einer Dicke zwischen 20 und 35mm

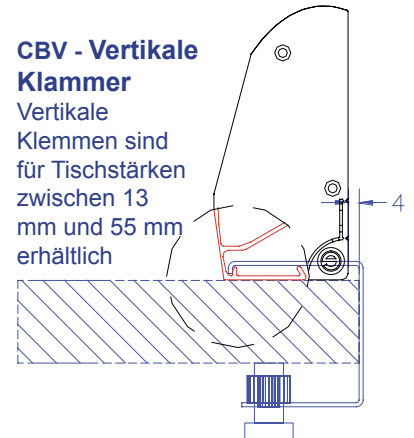
Bildschirmbefestigung
Bildschirm- / Toolrail-Befestigungen können für die meisten Anwendungen bereitgestellt werden - wenden Sie sich an unser technisches Team, um Rat zu erhalten

Abgewinkelte Datenblenden ermöglichen die Datenverkabelung direkt durch PEARL laufen, um die Unversehrtheit von Kabeln mit minimalen Biegeradien sicherzustellen (CAT5e, CAT6 usw.)



CBV - Vertikale Klammer

Vertikale Klemmen sind für Tischstärken zwischen 13 mm und 55 mm erhältlich



Kundenspezifische Klammern auf Anfrage erhältlich