

# QikFit TARDIS



Unser TARDIS-Montagemodul eignet sich perfekt für Konferenztische, die einen 360°-Benutzerzugang auf die Netz- und Datensteckdosen erfordern. Es kann optional nun auch QikFit-Systemsteckdosen-, USB-Lade- und Daten-/ AV-Module aufnehmen.

TARDIS QF kombiniert einen bündigen Doppelscharnierdeckel aus Aluminium, der im geöffneten Zustand ein robustes pulverbeschichtetes Stahlfach für die Strom- und Datenanschlüsse sowie einen Kabelaufbewahrungsbereich freigibt. Der integrierte Bürsteneinsatz und das Kabelmanagementsystem ermöglichen das Schließen des Deckels, während der TARDIS in Verwendung ist.

Der kompakte TARDIS 25, der mit zwei Netzdosen, USB-Ladeanschlüssen und Daten-/ AV-Ausgängen ausgestattet ist, eignet sich ideal für kleine Konferenztische, während der TARDIS 45 mit vier Netzdosen, zwei USB-Ladeanschlüssen und bis zu fünf Daten-/ AV-Ausgängen für größere Tische geeignet ist.

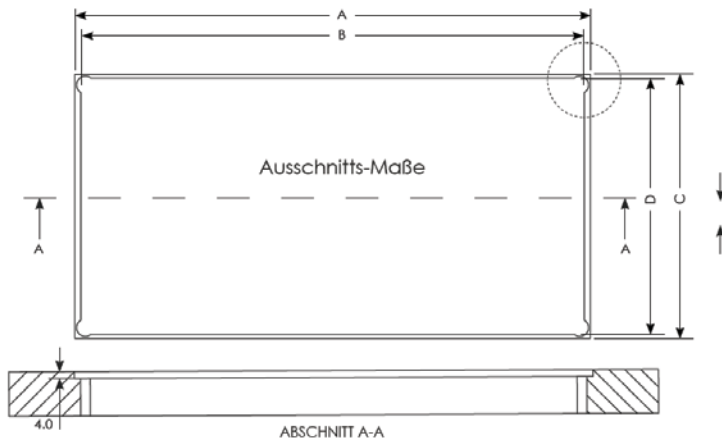
QikFit TARDIS ist in zwei Größen erhältlich: QikFit TARDIS 25 und der größere QikFit TARDIS 45. Die Abmessungen finden Sie in den technischen Daten.



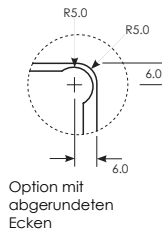
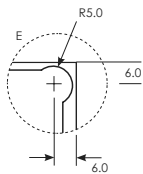
# Technische Daten



## Ausschnitts-Masse

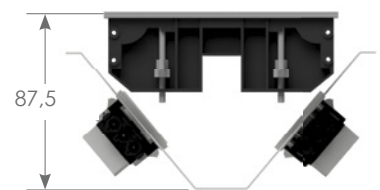
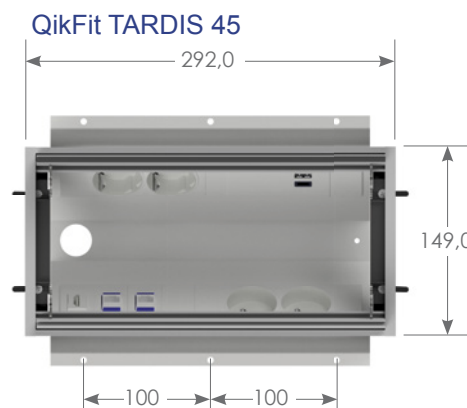
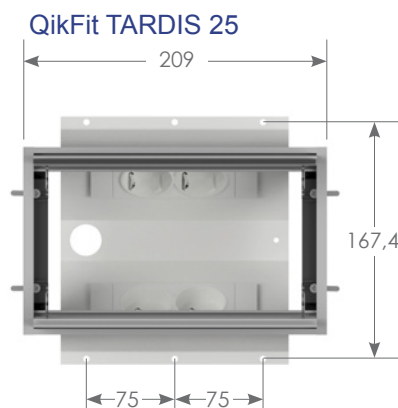


	A	B	C	D
TARDIS QF25	210,0	203,0	150,0	146,0
TARDIS QF45	293,0	286,0	150,0	146,0



## QikFit TARDIS Dimensions

Das QikFit TARDIS-Untergestell kann separat für Schreibtische mit eingebauten Deckeln geliefert werden.



## Funktionen

### Konfigurationen

The QikFit TARDIS 25 can be fitted with the following QikFit module combinations:

- 1 x QikFit 2G power module
- 1 x QikFit TUF plus 2 x QF5 Data/AV modules
- 5 x QF5 Data/AV modules

The QikFit TARDIS 45 can be fitted with the following QikFit module combinations:

- 1 x QikFit 2G power module plus 4 x QF5 Data/AV modules
- 2 x QikFit 2G power modules
- 1 x QikFit 2G power module plus 1 x QikFit TUF module, 1 x QF5
- 9 x QF5 Data/AV modules

### Farben

Rahmen und Deckel: Natureloxiertes Aluminium  
Steckdosen-/Datenbox: Weiß RAL 9003

### Material

Rahmen und Deckel: Eloxierte Aluminiumprofile plus Endkappen aus geformten Polycarbonat  
Steckdosen-/Datenbox: Pulverbeschichtetes Stahlblech

### Montage

Integrierte Schraubklammern für die Installation in Oberflächen mit einer Dicke von 13-30mm.

### Netzeingang

Kompatibel mit Wieland GST18/3-Steckern und Buchsen.

### Erweiterte Module

Erweiterte Module sind kundenspezifisch und erfordern besondere Anweisungen. Diese werden daher speziell auf Ihre Anforderungen zugeschnitten und mit jedem Modul ausgeliefert.